

Breve Bio in Italiano

Guglielmo è un Designer e Imprenditore Sociale.

Come Designer lavora in Italia e all'estero con diverse realtà: **Social Seed**, "laboratorio" di innovazione per le organizzazioni del territorio e le imprese sociali, con **Shifton**, agenzia italiana che si occupa d'innovazione nei servizi e trasformazione digitale, e con Boundaryless, agenzia internazionale fondata dai creatori del **Platform Design Toolkit**.

Come imprenditore sociale ha co-fondato **School Raising**, la prima piattaforma italiana di crowdfunding per finanziare progetti scolastici, e **Mitosis**, co-working e event space Berlinese.

In ogni esperienza, il suo approccio combina quattro parole: #diffuse #creativity #design #thinking per abilitare gruppi di persone a co-costruire soluzioni e diventare così antifragili verso le continue e sempre più cangianti sfide.

Secondo una ricerca condotta da Ashoka Italia nel Febbraio 2015, Guglielmo è uno dei 12 changemakers più connessi in Italia.

[link a foto 1](#) | [link a foto 2](#)

© on May 30 | ✍ by Guglielmo Apolloni

www.linkedin.com



**Guglielmo Apolloni -
Facilitator &
Contributor - Platform
Design Toolkit |
LinkedIn**

As Designer I'm part of Social Seed, Italian agency specialised in designing change management processes for organisations, and of Soriza Más, international agency harnessing collective intelligence to design communities of practice. As Social Entrepreneur...





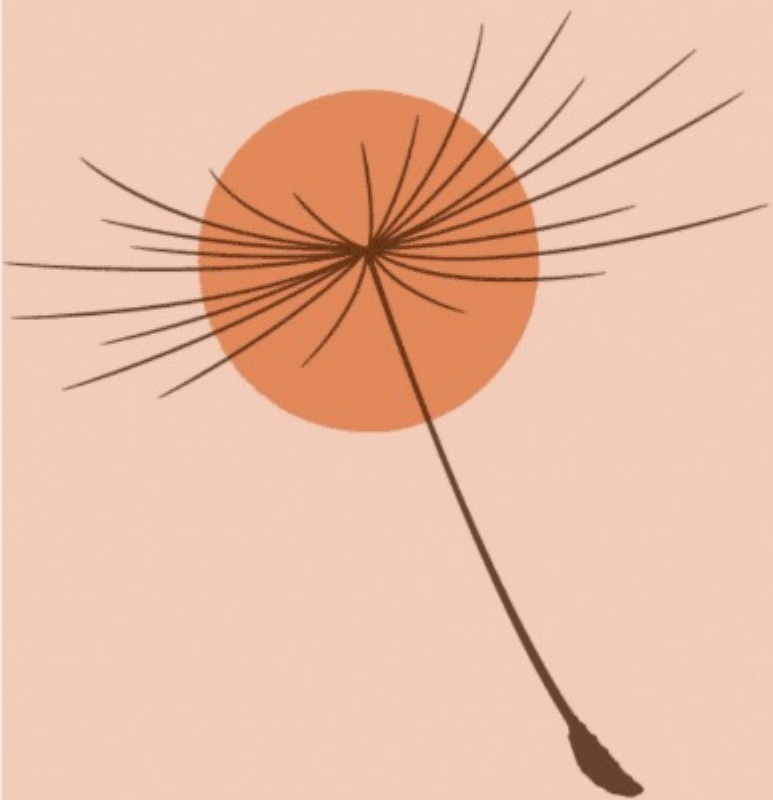
www.socialseed.eu

Social Seed è nata nel 2014, è il **laboratorio di innovazione** per le organizzazioni del territorio e le imprese sociali.

Lavoriamo attraverso nuovi approcci alla progettazione che possono aiutare ad innovare e a **risolvere le sfide concrete** della propria organizzazione.

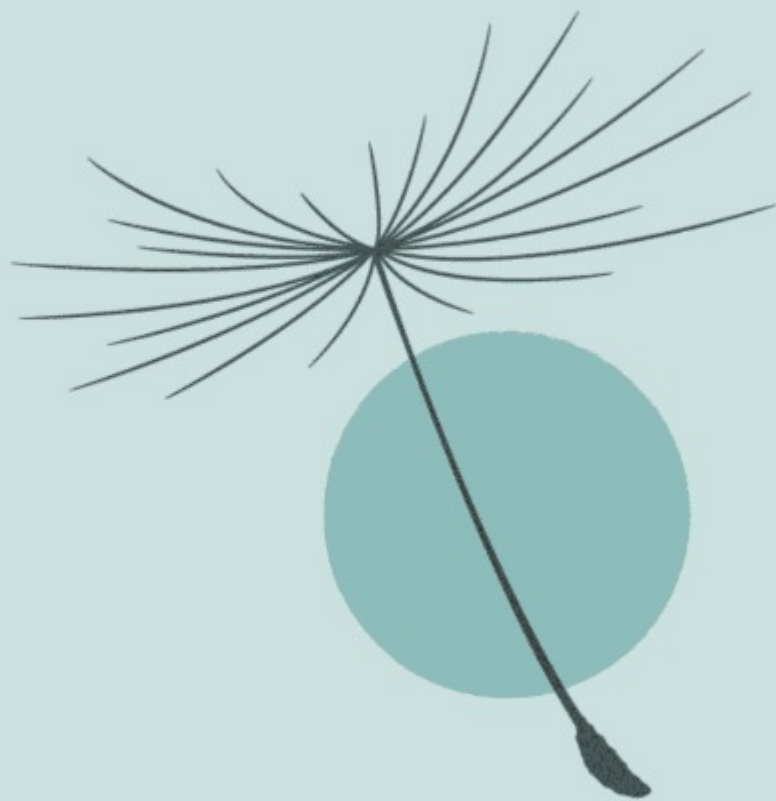
Abbiamo elaborato un **metodo artigianale** nato dalla contaminazione tra competenze e approcci alla progettazione:

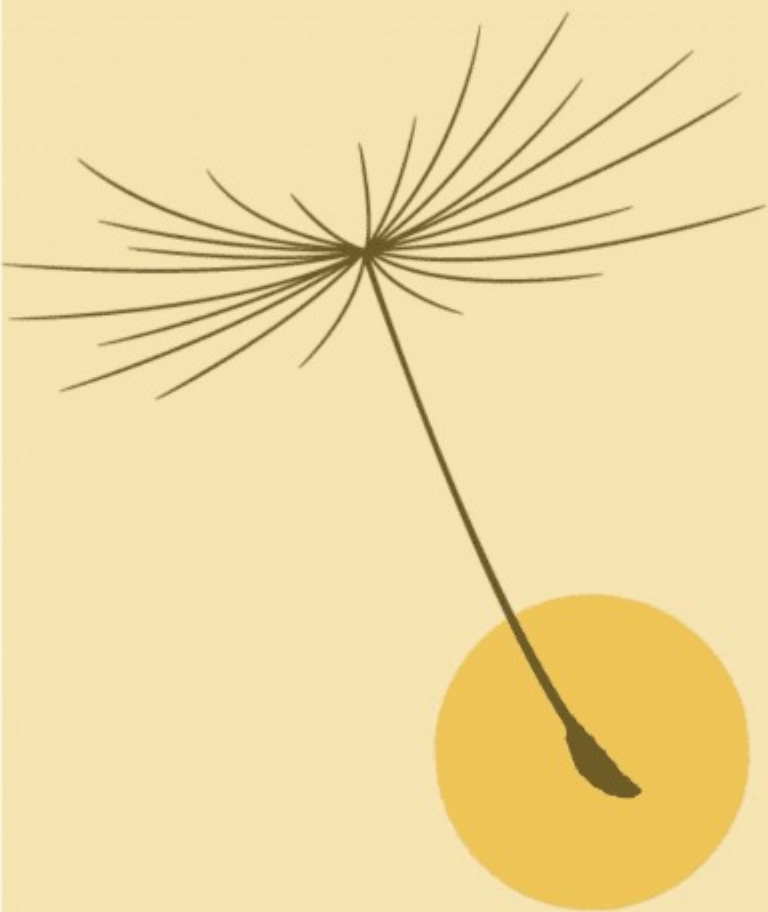
- design thinking
- progettazione partecipata
- ricerca etnografica
- design sistemico
- analisi economico-organizzativa



INNOVAZIONE DI SERVIZIO: il design thinking e il service design per co-creare e prototipare servizi innovativi, con modalità di gestione del rischio e verso l'apprendimento

INNOVAZIONE STRATEGICA: il design sistemico per individuare nodi critici, leve di cambiamento e strategie emergenti, costruire allineamenti interni e alleanze negli ecosistemi multiattoriali





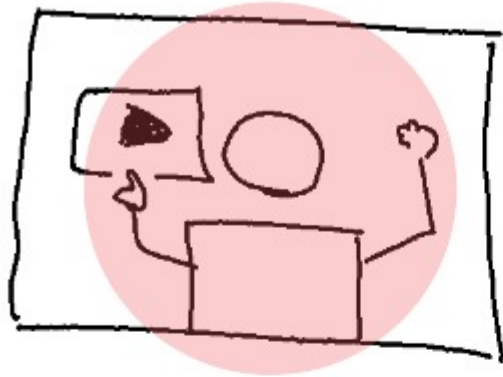
INNOVAZIONE ORGANIZZATIVA: il

design organizzativo per la costruzione della governance, la definizione delle

competenze per gestire comunità, team e leadership adatti a sostenere il

cambiamento.

—



Input

Testimonianza

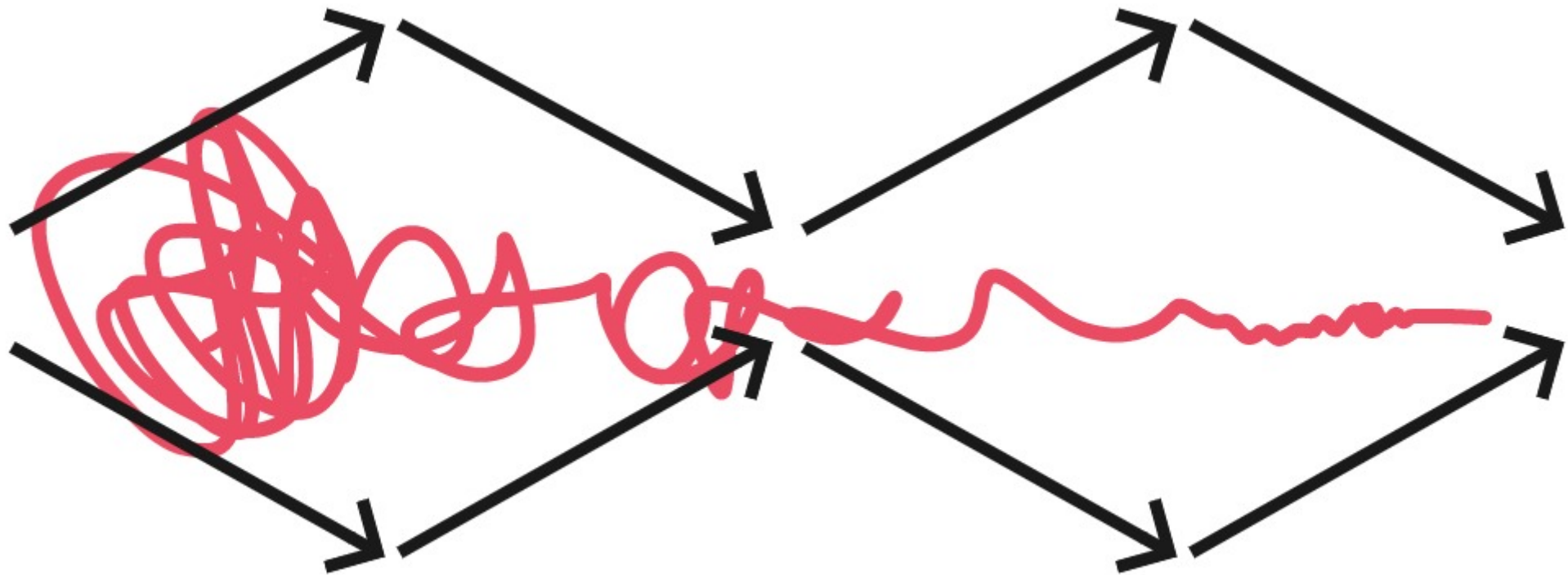
Laboratorio

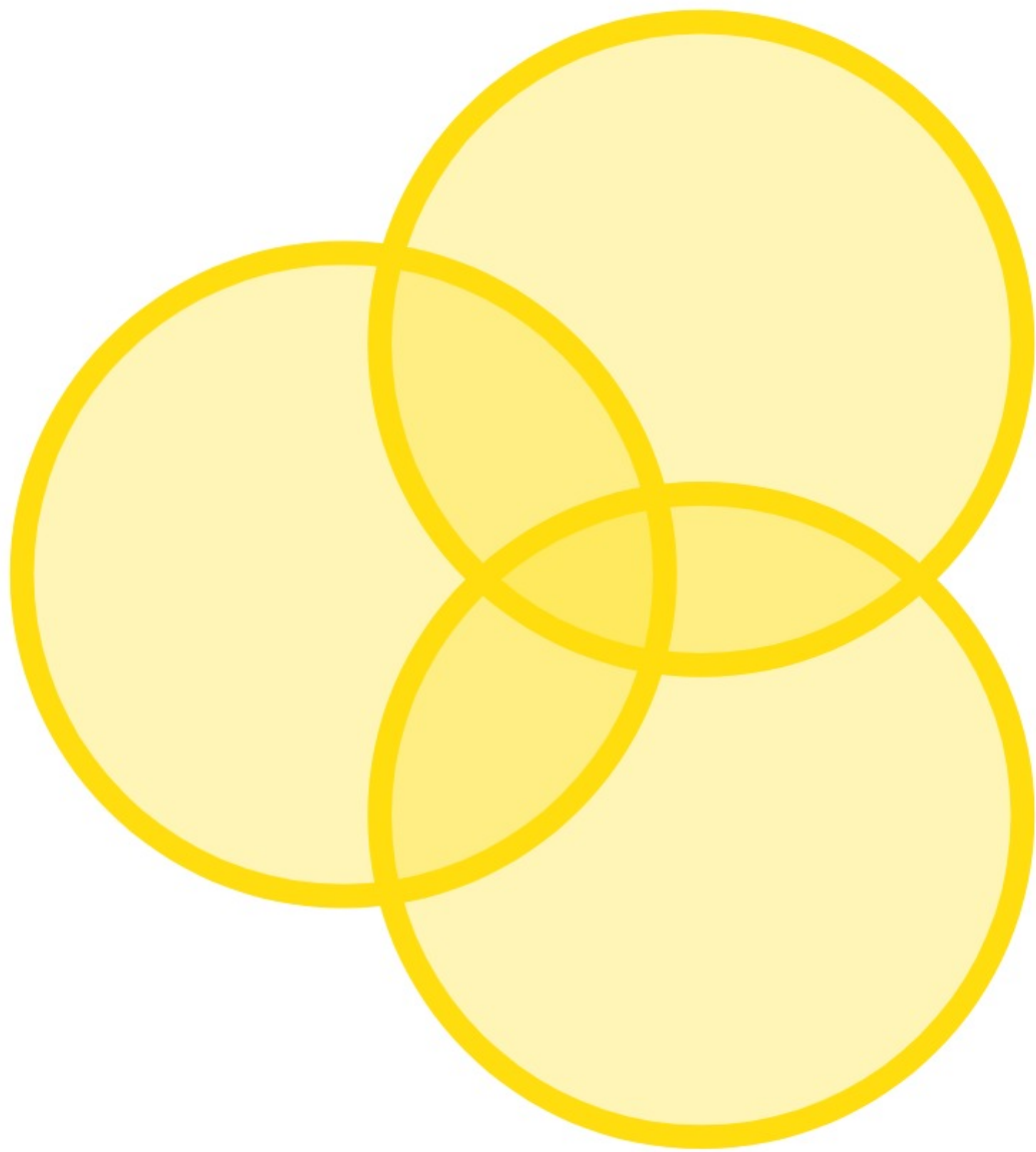
Comunità di Dialogo

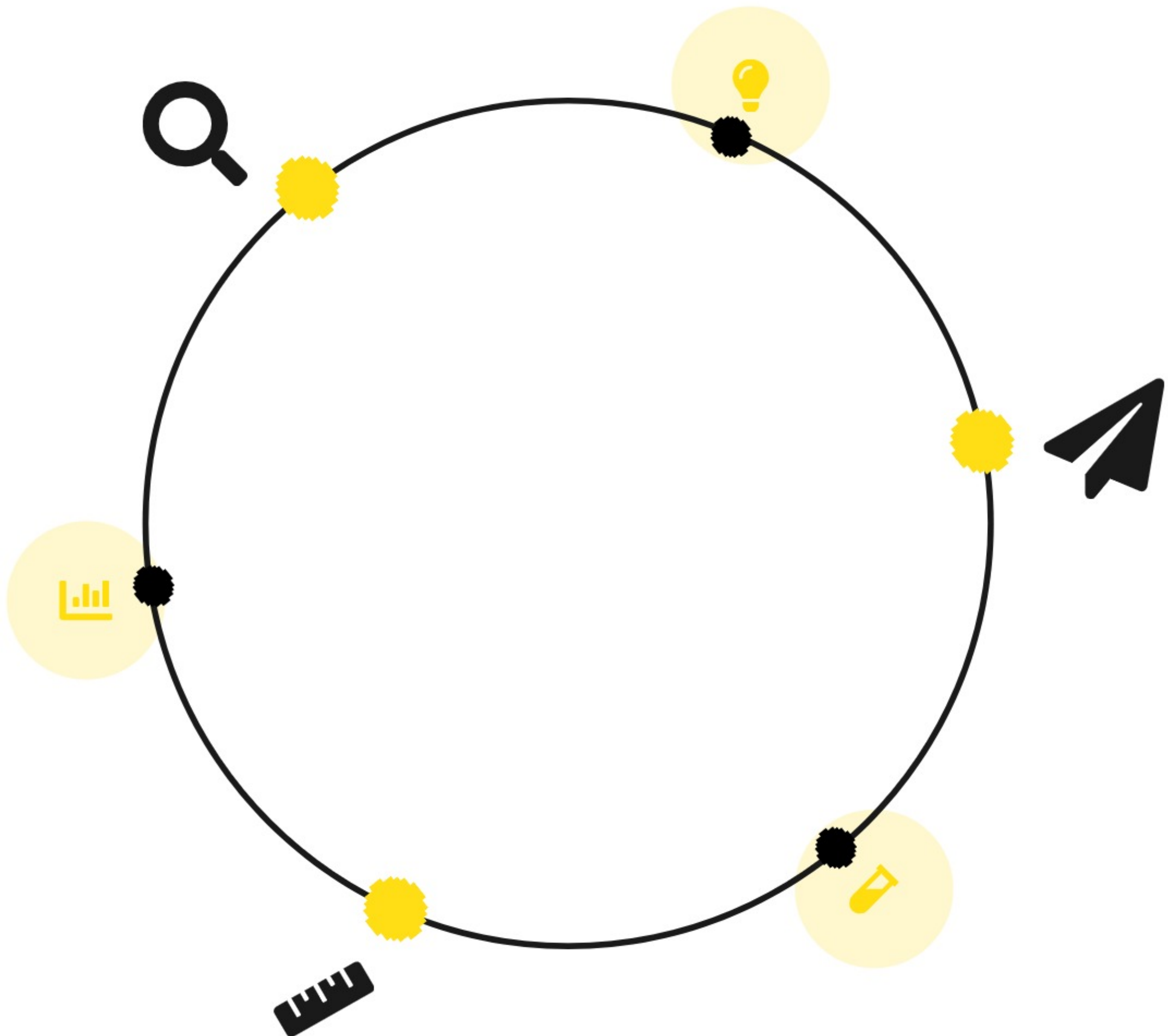
Linguaggio

Esperienza

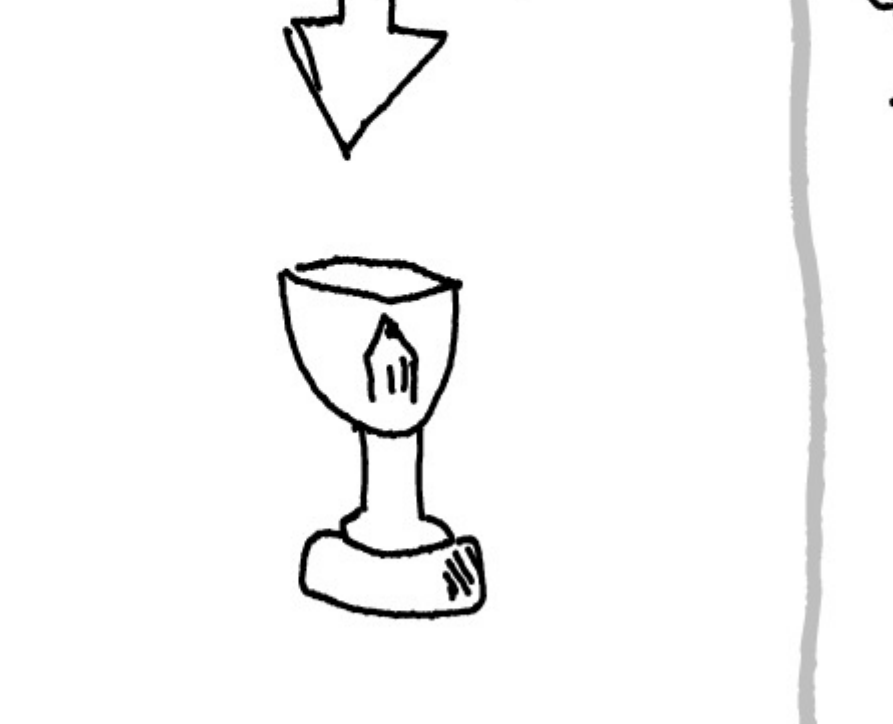
Strumenti







SFIDE EUROPEE → 10.02.21



VS.